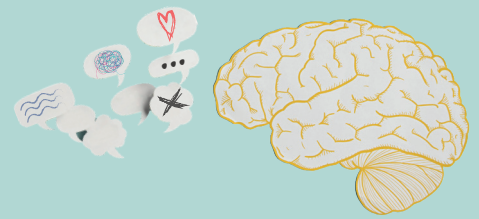


# **p**AROLE *ed emozioni*

Approccio breve strategico per risolvere i problemi, gestire le proprie emozioni e comunicare più efficacemente

**Hotel Poggio del Sole**  
Ragusa



Definire il problema, individuare le «tentate soluzioni disfunzionali», introdurre il cambiamento e fare tutto questo attraverso un particolare modo di comunicare significa entrare nel vivo di un approccio che punta tutto sull'efficacia e sul conseguimento degli obiettivi.

Questo corso affronta i principali aspetti teorico-pratici che caratterizzano il paradigma interazionale-strategico evoluto dal Centro di Terapia Strategica e propone gli strumenti per poter padroneggiare le «tecnologie» del Problem Solving e del Dialogo Strategico.

Nella prima giornata verrà approfondito il modello del Problem Solving Strategico e la sua applicazione al contesto lavorativo e organizzativo. Il tema della seconda giornata è la comunicazione strategica che pone le sue fondamenta nello studio e nell'applicazione dei cinque assiomi della comunicazione umana. L'obiettivo del corso è, dunque, quello di far acquisire ai partecipanti elementi conoscitivi rispetto alle basi dell'approccio breve strategico oltre che fornire veri e propri strumenti operativi di intervento strategico che ogni persona, nel proprio ambito professionale e personale, possa applicare per risolvere problemi complessi, migliorare la comunicazione e gestire meglio le emozioni proprie e altrui.

## FACULTY

### **Prof. Giorgio Nardone**

Specialista in Psicologia e Psicoterapia

Fondatore del Centro Di Terapia Strategica assieme a Paul Watzlawick

---

### **Dott. Stefano Bartoli**

Specialista in Psicologia

Direttore operativo del Centro Di Terapia Strategica;

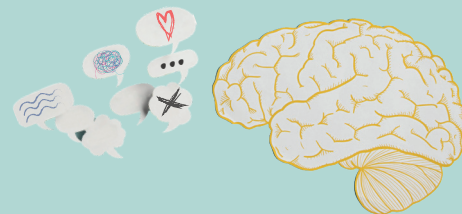
Docente universitario in tecniche di colloquio psicologico

---

### **Dott. Vittorio Porpiglia**

Specialista in Psicoterapia Breve Strategica

Docente del master in Psicologia clinica Strategica del Centro di Terapia Strategica di Arezzo



Lunedì

**30 Gennaio 2023**

30-31 gennaio 2023

Rif. ECM 732-373223 | crediti: 13,2

08:30	Registrazione dei partecipanti	
09:00	Obiettivi del corso	<i>G. Nardone</i>
09:10-18:00	Problem solving strategico. Come trovare soluzioni a problemi apparentemente irrisolvibili - Che cos'è e come funziona il problem solving strategico; - Le fasi del modello di problem solving strategico evoluto; - Le tecniche di problem solving applicate al contesto lavorativo e organizzativo - Esercitazione pratica a piccoli gruppi	<i>G. Nardone</i>
18:00-18:15	Discussione sui temi trattati	
18:15	Conclusioni	

*Pausa caffè dalle 11:15 alle 11:30*

*Colazione di lavoro dalle 13:30 alle 14:15*

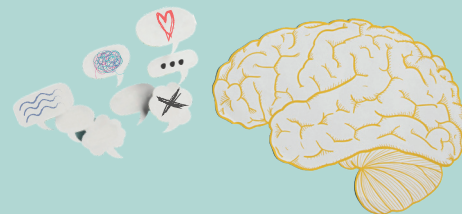
Martedì

**31 Gennaio 2023**

08:30	Registrazione dei partecipanti	
09:00-13:15	La comunicazione strategica. I cinque assiomi della comunicazione umana - Gli assiomi della comunicazione umana e la loro applicazione - Le principali barriere comunicative nei contesti di aiuto - L'effetto prima impressione nelle relazioni interpersonali - L'utilizzo strategico della comunicazione non verbale e paraverbale - Esercitazione pratica a piccoli gruppi	<i>S. Bartoli</i>
13:15-13:25	Discussione sui temi trattati	
13:25-13:40	Conclusioni e questionario ECM	

*Pausa caffè dalle 11:15 alle 11:30*

# PROGRAMMA



Giovedì

16 febbraio 2023

16-17 febbraio 2023

Rif. ECM 732-373307 | crediti: 13,2

- 08:30** Registrazione dei partecipanti
- 09:00** Saluti e obiettivi del corso *V. Porpiglia*
- 09:10-18:00** Le basi della terapia breve strategica *V. Porpiglia*
- Le origini del modello interazionale-strategico
  - Il cambiamento strategico e l'esperienza emozionale correttiva
  - Le fasi di intervento del modello avanzato di Terapia breve strategica
  - Le differenti tipologie di resistenza al cambiamento
  - Esercitazione pratica a piccoli gruppi
- 18:00-18:15** Discussione sui temi trattati
- 18:15** Chiusura della prima giornata di lavori

*Pausa caffè dalle 11:15 alle 11:30*

*Lunch dalle 13:30 alle 14:15*

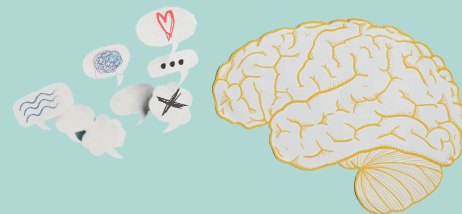
Venerdì

17 febbraio 2023

- 08:30** Registrazione dei partecipanti
- 09:00-13:15** Il Dialogo strategico: come gestire le relazioni e dialogare in maniera efficace *V. Porpiglia*
- Gli strumenti di dialogo, dialogica e dialettica
  - La struttura del dialogo strategico
  - I principali strumenti di retorica della persuasione
  - L'utilizzo delle domande strategiche e delle parafrasi
  - Il linguaggio performativo per evocare emozioni e sensazioni nell'interlocutore
  - Esercitazione pratica a piccoli gruppi
- 13:15-13:25** Discussione sui temi trattati
- 13:25-13:40** Conclusioni e questionario ECM

*Pausa caffè dalle 11:15 alle 11:30*

# PROGRAMMA



Giovedì

23 marzo 2023

23-24 marzo 2023

Rif. ECM 732-373309 | crediti: 13,2

08:30	Registrazione dei partecipanti	
09:00	Saluti e Obiettivi del corso	S. Bartoli
09:10-18:00	La gestione delle emozioni: paura e rabbia	S. Bartoli
	<ul style="list-style-type: none"><li>- Le emozioni primarie universali: paura, rabbia, dolore, piacere</li><li>- Come riconoscere le nostre emozioni di base</li><li>- Le tecniche e gli stratagemmi per gestire la paura e la rabbia</li><li>- Le tecniche e le tattiche per evocare le emozioni in modo strategico</li><li>- Esercitazione pratica a piccoli gruppi</li></ul>	
18:00-18:15	Discussione sui temi trattati	
18:15	Chiusura della prima giornata di lavori	

*Pausa caffè dalle 11:15 alle 11:30*

*Lunch dalle 13:30 alle 14:15*

Venerdì

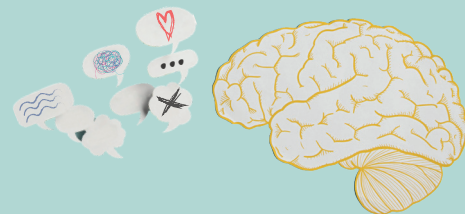
24 marzo 2023

08:30	Registrazione dei partecipanti	
09:00-13:15	La gestione delle emozioni: piacere e dolore	S. Bartoli
	<ul style="list-style-type: none"><li>- Come riconoscere le nostre emozioni di base</li><li>- Le tecniche e gli stratagemmi per gestire il piacere e il dolore</li><li>- Le tecniche e le tattiche per evocare le emozioni in modo strategico</li><li>- Esercitazione pratica a piccoli gruppi</li></ul>	
13:15-13:25	Discussione sui temi trattati	
13:25-13:40	Conclusioni e questionario ECM	

*Pausa caffè dalle 11:15 alle 11:30*



# INFORMAZIONI



30-31 gennaio 2023 | Rif. ECM: 732-373223 | crediti: 13,2

16-17 febbraio 2023 | Rif. ECM 732-373307 | crediti: 13,2

23-24 marzo 2023 | Rif. ECM 732-373309 | crediti: 13,2

Partecipanti: 30

Destinatari: **MEDICO CHIRURGO** (*Farmacologia e tossicologia clinica, Medicina interna, Neurologia, Psichiatria, Psicoterapia*), **PSICOLOGO** (*Psicologia, Psicoterapia*)

Obiettivo Nazionale ECM: **Linee guida – protocolli – procedure**

Ai fini dell'acquisizione dei crediti formativi ECM è obbligatorio: aver preso parte al 90% del programma dell'attività formativa; firma di entrata ed uscita sul registro; aver compilato la documentazione in ogni sua parte; aver superato il questionario di valutazione ECM (score 75%); aver compilato la scheda di valutazione evento ECM.

**È stata inoltrata la richiesta di accreditamenti presso l'Ordine Professionale Assistenti Sociali Regione Sicilia**

## Quota di iscrizione

Il percorso dei 3 incontri prevede singoli accreditamenti ECM con una quota di partecipazione pari a € 1.320,00 per l'intero percorso formativo. La suddetta quota comprende: lezioni frontali, lezioni pratiche, coffee break, colazione di lavoro e kit congressuale per i 3 eventi formativi

## Modalità di pagamento quota di iscrizione

La quota di partecipazione è di € 1.320,00 per i 3 incontri e il pagamento va effettuato mediante bonifico bancario intestato a: **New Service srl** IBAN: IT 18 0 05036 17002 CC0021042548 (Banca Agricola Popolare di Ragusa – agenzia n. 2)

Causale: **ECM 732 – 373223 – 373307 – 373309**

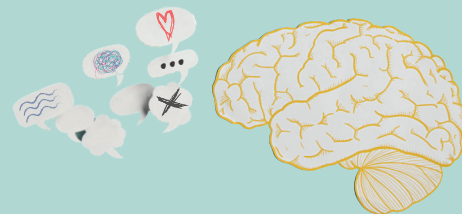
La copia del bonifico va inviata insieme alla scheda di iscrizione entro il **20 GENNAIO 2023** al seguente indirizzo: **formazione@newserviceteam.com**

Non è previsto alcun rimborso della quota versata in caso di impossibilità di partecipazione dell'iscritto, ma solo una sostituzione del nominativo da comunicare alla segreteria entro 5 giorni dall'inizio del corso.

Il rimborso della quota al netto delle spese bancarie è previsto solo nel caso di annullamento del corso da parte della segreteria organizzativa.

Rinvio del corso: New Service srl si riserva la facoltà, nel caso non pervenga un numero minimo di iscrizioni, di rinviare il corso. Ogni eventuale variazione sarà tempestivamente segnalata.

# SCHEDA ISCRIZIONE



**Inviare a: [formazione@newserviceteam.com](mailto:formazione@newserviceteam.com)**

**entro il 20 Gennaio 2023**

Si prega di compilare la presente scheda in tutte le sue parti in stampatello.

(sarà rispettato l'ordine cronologico di arrivo delle iscrizioni sino ad esaurimento dei posti disponibili)

**30-31 gennaio 2023 | Rif. ECM: 732-373223 | crediti: 13,2**

**16-17 febbraio 2023 | Rif. ECM 732-373307 | crediti: 13,2**

**23-24 marzo 2023 | Rif. ECM 732-373309 | crediti: 13,2**

Cognome \_\_\_\_\_

Nome \_\_\_\_\_

Nato a \_\_\_\_\_ il \_\_\_\_\_

Cod. fiscale \_\_\_\_\_

Indirizzo \_\_\_\_\_

Città \_\_\_\_\_ CAP \_\_\_\_\_

Cell \_\_\_\_\_ Tel. \_\_\_\_\_

e-mail \_\_\_\_\_

Professione: (vedi tabella riassuntiva dati ECM evento)

\_\_\_\_\_

Disciplina \_\_\_\_\_

Azienda di appartenenza \_\_\_\_\_

Reparto/U.O. \_\_\_\_\_

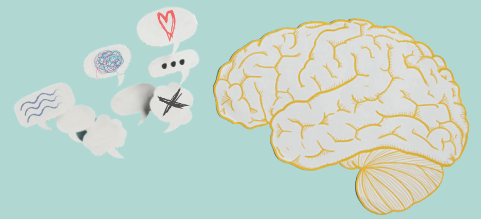
Iscrizione Ordine/Collegio prof.le di \_\_\_\_\_

N. \_\_\_\_\_ Indicare se:

libero professionista     dipendente     convenzionato     privo di occupazione

Si informa che i dati personali saranno trattati in conformità a quanto stabilito dal Regolamento UE sulla protezione dei dati personali GDPR679/16. Con l'invio del presente modulo si ACCONSENTE al trattamento dei dati personali secondo le finalità riguardanti tutte le attività necessarie all'iscrizione e di cui i dettami indicati nell'informativa della privacy completa pubblicata sul sito <http://www.newserviceteam.com/privacy-policy> invitando a prenderne atto al momento dell'invio della richiesta di iscrizione.

Data \_\_\_\_\_ Firma \_\_\_\_\_



Partner del Progetto



**Centro di Terapia Strategica**  
RESEARCH, TRAINING & PSYCHOTHERAPY INSTITUTE



**new service**  
ECM • FORMAZIONE • EVENTI • EUROPROGETTAZIONE

**Provider Standard e Segreteria Organizzativa**

Tel. 0932.080227 fax 0932.080259 mob. 346 6782692  
j.baldone@newserviceteam.com

